

**Legenda**

**Aree Boscate**

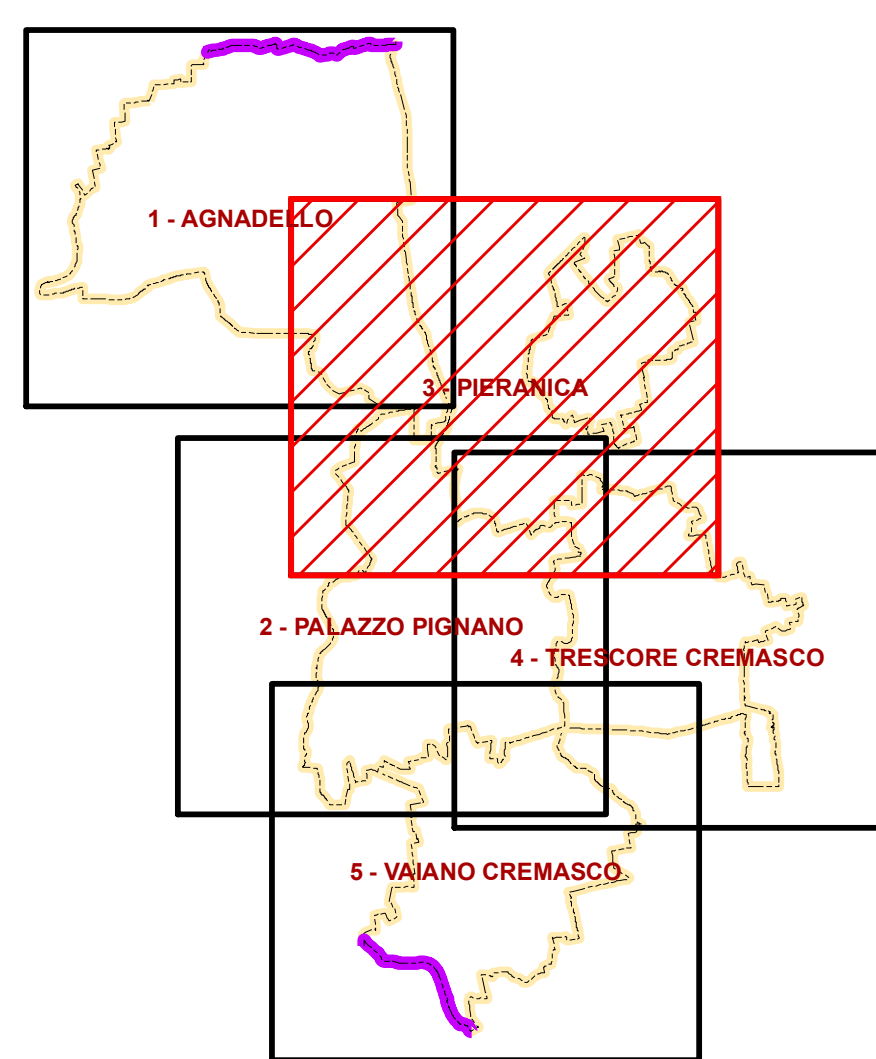
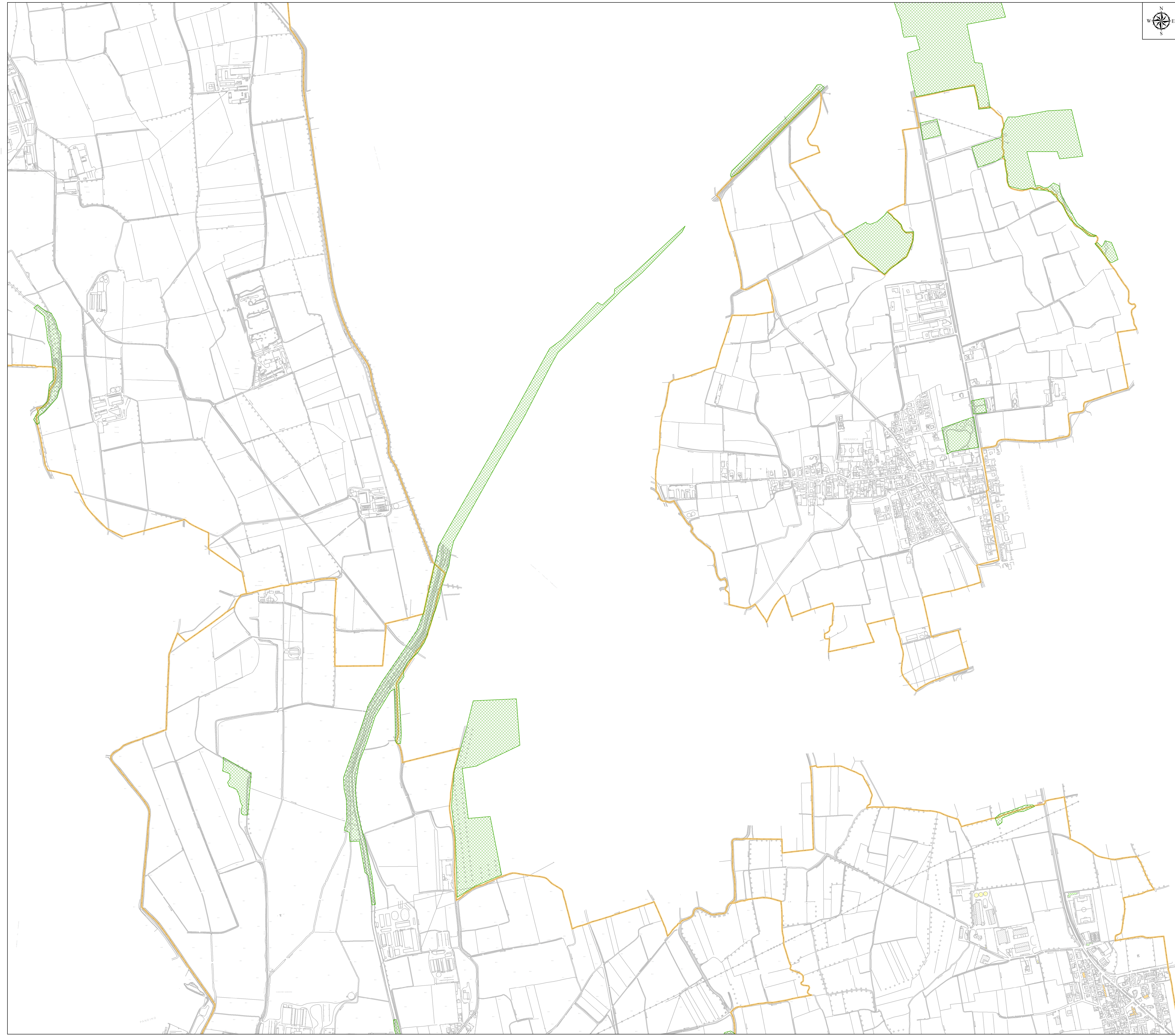
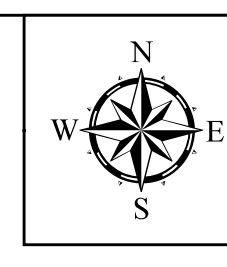
Incendi Boschivi  
Aree Boscate



**Limiti Amministrativi**

Confine Comunale

Confine\_Provinciale



**PIANO DI EMERGENZA COMUNALE DI PROTEZIONE CIVILE**

COMUNE DI  
**AGNADELLO, PALAZZO PIGNANO, PIERANICA,  
TRESORE CREMASCO E VAIANO CREMASCO**  
(Provincia di Cremona)  
**SEZIONE**  
3 - Pieranica

**CARTA DELLA PERICOLOSITA'**  
**PERICOLO INCENDI BOSCHIVI**  
In allegato al Piano Comunale di Protezione Civile

<b>Data:</b> 04/11/2012	<b>Scala:</b> 1:5.000	<b>Aggiornamento:</b> Edizione 02	<b>Tavola:</b> 01/B.3
----------------------------	--------------------------	--------------------------------------	--------------------------

**AUTORI:**  
Dott. Giovanni LIVERIERO LAVELLI  
Ing. Gianluca ZANOTTA

 <b>STUDIO LIVERIERO</b> di Giovanni Liveriero Lavelli Via Natta, 1 22077 Olgiate Comasco (CO) Cell. 349 7154940 E-mail: info@studio liveriero.it	 <b>STUDIO ZANOTTA</b> di Gianluca Zanotta Via Natta, 1 22077 Olgiate Comasco (CO) Cell. 328 6414682 E-mail: zanotta@studio liveriero.it
---	--